

# DIGILIGHT SARL

## IMA ELECTRONIQUE

29, rue de Roses - 25630 SAINTE SUZANNE - FRANCE  
Tel : (+33) 03 81 91 13 99 - Fax : (+33) 03 81 94 95 08  
Site web : [www.digilight.fr](http://www.digilight.fr)  
E-mail : [contact@digilight.fr](mailto:contact@digilight.fr)

*Fabricant de gradateurs de puissance depuis 1985*

# DIGILIGHT

STAGE LIGHTING

# TARIF ECLAIRAGE SCENIQUE *Edition 2010*

*Tarif utilisateurs au 01/01/2010*

Tous nos prix s'entendent Hors Taxes, Départ Usine, en Euros  
TVA applicable: 19,6%

---

**CONSOLES D'ECLAIRAGE - GRADATEURS DE PUISSANCE - INTERFACES DMX512**  
**Accessoires - Cablage - Connectique - Pièces détachées**

---

**DIGILIGHT : 25 ANS AU SERVICE DE L'ECLAIRAGE SCENIQUE**

## **DESCRIPTIF DES PROTECTIONS NECESSAIRES POUR L'UTILISATION D'UN GRADATEUR**

*Afin de choisir une protection conforme aux normes de sécurité (NFC15-100 pour la France), il est indispensable de bien connaître la nature exacte du courant et du régime du neutre.*

### **CAS GENERAL: 240V**

Secteur 220/240V triphasé, régime TT ou IT : Branchement en étoile, neutre à la terre, masse à la terre

Protection par circuits: Protection unipolaire + coupure du neutre (terme utilisé: Uni+N), fusible ou disjoncteur

### **CAS OU LA PROTECTION BIPOLAIRE EST ABSOLUMENT NECESSAIRE:**

Protection par disjoncteur bipolaire ou par 2 fusibles

- Secteur 220/240V triphasé, branchement en triangle dans tous les cas

### **CAS PARTICULIERS:**

Régime TNC ou TNS, veuillez nous consulter

### **UTILISATION:**

Tous nos gradateurs sont conçus pour une utilisation de 220V à 240V, quels que soient les cas (110/120V en option)

---

## **CALCUL DE PUISSANCE DES GRADATEURS**

Nos gradateurs sont donnés pour une puissance de 2,4 Kw, 3Kw, 4Kw, 10Kw, pour une utilisation continue sur tous les circuits. Selon la tension du secteur et le mode de protection (fusibles ou disjoncteurs), la puissance maximale d'utilisation peut différer de celle annoncée, selon le calcul suivant :

**(Tension Secteur) x (Valeur de la Protection) = (Puissance maximale d'utilisation)**

**Tableau de correspondance des valeurs**

<b>Modèles :</b>	<b>2,4Kw</b>	<b>3Kw</b>	<b>4Kw</b>	<b>5Kw</b>	<b>10Kw</b>
<b>Tension secteur:</b>	<b>240V</b>	<b>240V</b>	<b>240V</b>	<b>240V</b>	<b>240V</b>
<b>Fusibles:</b>	<b>12A</b>	<b>16A</b>	<b>20A</b>	<b>25A</b>	<b>40A</b>
<b>Tension maxi :</b>	<b>2880W</b>	<b>3840W</b>	<b>4800W</b>	<b>6000W</b>	<b>9600W</b>
<b>Disjoncteurs:</b>	<b>10A</b>	<b>15A</b>	<b>20A</b>	<b>25A</b>	<b>40A</b>
<b>Tension maxi:</b>	<b>2400W</b>	<b>3600W</b>	<b>4800W</b>	<b>6000W</b>	<b>9600W</b>

## - SOMMAIRE -

<b>CONSOLES D'ECLAIRAGE NSI</b>	
Série MC 7000 .....	4-5
Série MC 7500 .....	4-5
MLC16 et MLC16D .....	6-7
NCM 508 .....	6-7
OPT15 - Alimentation Pro .....	6-7
DPI.82 - Télécommande NSI .....	6-7
MELANGE .....	8-9
MELANGE PRO .....	8-9
MC 24/48 .....	10-11
<i>(Tarif indexé sur le cours du Dollar, sauf DPI.82 et OPT15 )</i>	
<b>GRADATEURS DE PUISSANCE DIGILIGHT</b>	
DIMCONTROL .....	12-13
DIMMERPACK .....	14-15
SHOWRACK .....	16-17
TOURING SHOWRACK .....	18-19
<b>INTERFACES DMX512 DIGILIGHT</b>	
Série RDMX - Démultiplexeurs DMX512 .....	20-21
Série BDMX - Amplificateurs de ligne DMX512 .....	20-21
<b>CONVERTISSEURS DE NORME DIGILIGHT</b>	
Série CDMX-AVAB - DMX <> AVAB .....	22-23
Série CDMX-D54 - DMX > D54 et AMX192 .....	22-23
Série CDMX-MPX - DMX > Microplex .....	22-23
<b>CONNECTIQUE ET ACCESSOIRES</b>	
Connecteurs Socapex .....	24
Connecteurs de puissance Camlok .....	24
Connecteurs de puissance P17 .....	24
Connecteurs CEE22 .....	24
Connecteurs XLR Neutrik .....	24
Accessoires électroniques .....	24
<b>CABLE</b>	
Câble de télécommande DMX512 .....	25
Câble de puissance Socapex .....	25
Câble de puissance de 52A à 127A triphasé .....	25
Câble multiconducteurs .....	25
<hr/>	
Main d'œuvre .....	25
<hr/>	
Notes .....	26
<hr/>	
Conditions générales de vente .....	27

# Série MC 7000

"INNOVATIONS IN ILLUMINATION"



## DÉTAILS TECHNIQUES

- " 3 modèles:
  - MC7008 : 8/16 circuits - 8 mémoires
  - MC7016: 16/32 circuits - 16 mémoires
  - MC7024: 24/48 circuits - 24 mémoires
- " Utilisation en 1 ou 2 préparations
- " 2 séquences programmables
- " Flash par circuits et par submasters
- " Master général
- " Fonction BLACK-OUT
- " Transfert DIPLESS
- " LED de visualisation des circuits
- " Sortie MICROPLEX et DMX512
- " Corps en tôle d'acier, peinture époxy grise

## OPTIONS

- " Alimentation secteur pro 12V 500mA (présentée page 6)
- " Flight case

## DIMENSIONS

- " MC 7008 : 270x229x70mm
- " MC 7016 : 422x229x70mm
- " MC 7024 : 575x229x70mm



**MC7008**



**MC7016**



**MC7024**

# Série MC 7500

## DÉTAILS TECHNIQUES

- " 3 modèles:
  - MC 7516: 16/32 circuits - 256 mémoires - 16 séquences - 16 chasers
  - MC 7524: 24/48 circuits - 384 mémoires - 24 séquences - 24 chasers
  - MC 7532: 32/64 circuits - 512 mémoires - 32 séquences - 32 chasers
- " 2 softpatches de 512 gradateurs
- " Flash par circuits et par submasters
- " Roue codeuse pour accès rapide aux fonctions
- " Master par préparation et Master général
- " Fonction BLACK-OUT/DESK ON avec visualisation sur LED
- " Temps de montée, descente pour chaque mémoire avec possibilité d'intervention manuelle lors de la restitution
- " Transfert DIPLESS
- " Sélection du mode d'attaque des pas
- " Restitution des mémoires par touche GO
- " Programmation en direct ou en aveugle
- " Contrôle des fonctions par écran LCD
- " MIDI In - Out - Thru
- " Sortie MICROPLEX (XLR 3 br.) et DMX512 (XLR 5 br.)
- " Corps en tôle d'acier, peinture époxy grise

## OPTION

- " Flight case

## DIMENSIONS

- " MC7516 : 590x381x108mm
- " MC7524 : 743x381x108mm
- " MC7532 : 895x381x108mm



**MC7516**



**MC7524**



**MC7532**

## Série MC 7000

### *Jeux d'orgue programmable à mémoires*

C	MC 7008	8 / 16 circuits, 8 mémoires, 2 chasers * .....	363,00
C	MC 7016	16 / 32 circuits, 16 mémoires, 2 chasers * .....	594,00
C	MC 7024	24 / 48 circuits, 24 mémoires, 2 chasers * .....	787,00
C	OPT15	Alimentation secteur – Modèle PRO .....	49,00

## Série MC 7500

### *Sortie multiplexée DMX512*

D	MC 7516	16 circuits, 1 prép.32 c. / 2 prép.16 c, 256 mémoires, 16 chasers, softpatch * .....	1 320,00
D	MC 7524	24 circuits, 1 prép.48 c. / 2 prép. 24 c, 384 mémoires, 24 chasers, softpatch * .....	2 071,00
D	MC 7532	32 circuits, 1 prép.64 c. / 2 prép. 32 c, 512 mémoires, 32 chasers, softpatch * .....	2 634,00

\* Manuels d'utilisation disponibles en Français  
(Traduits de l'anglais par nos soins)

# MLC 16

## Pupitre de commande de projecteurs automatisés

- " Pilotage de 16 projecteurs
- " 512 circuits de contrôle
- " Clavier 24 touches pour l'accès direct aux mémoires
- " 4 pages de 96 mémoires, soit 384 mémoires
- " Jusqu'à 1000 pas de mémoire
- " 1 écran LCD 2x40 caractères
- " 4 roues codeuses, 1 joystick
- " Fonction BLACKOUT
- " Bibliothèque contenant la plupart des projecteurs automatiques du marché (modifiable par l'utilisateur)
- " DMX512 entrée / sortie
- " Synchronisation audio
- " MIDI Show Control In - Out - Thru
- " Ports de sortie: RS232 - Audio
- " Dimensions: 590x381mm



**MLC-16**

# NCM 508

## Utilisation au pied

- " 8 circuits, 1 préparation, 5 mémoires
- " Chaser programmable
- " Visualisation sur LED
- " Fonction BLACK-OUT
- " Transfert temporisé
- " Utilisation à la main ou au pied
- " Dimensions: 305x217x77mm



**NCM-508**

# ALIMENTATION PRO - OPT15

## Alimentation secteur pour consoles NSI série 7000

- " Tension 12V 500mA
- " Régulée, protégée contre les court-circuits
- " En boîtier plastique ventilé IP44
- " Dimensions : 150x180x55mm

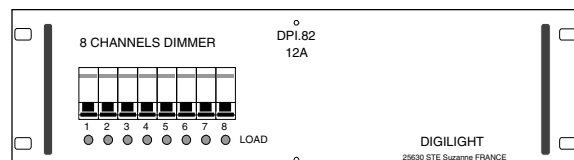


**OPT15**

# TELECOMMANDE NSI - DPI.82

## Gradateur de puissance 8 circuits DIGILIGHT pour NCM508

- " DIMMERPACK Série 1
- " Modèle DPI.82 - 8 x 2 KW
- " Sorties sur 2PC par circuits
- " Protection amont par coupe circuits fusible
- " Face avant tôle noir mat
- " Chassis 19" 3U



**DPI.82**

## CONSOLES ET ACCESSOIRES - NSI

CODE	REFERENCE	DESCRIPTION	PU.HT. •
		<b>MLC 16</b>	
		<i>Pilotage de projecteurs automatiques</i>	
D	MLC16	16 projecteurs, DMX512, 384 mémoires * .....	1 798,00
D	MLC16D	Idem MLC16 + sauvegarde sur disquette 3,5" * .....	2 121,00
		<b>NCM 508</b>	
		<i>Utilisation au pied</i>	
C	NCM 508	8 circuits, 1 préparation, 5 mémoires, chaser programmable * .....	240,00
		<b>OPT15</b>	
		<i>Alimentation pour série MC7000</i>	
C	OPT 15	Alimentation secteur – Modèle Pro. ....	49,00
		<b>DPI.82</b>	
		<i>Gradateur de puissance 8 circuits DIGILIGHT</i>	
C	DPI.82	DIMMERPACK série 1 - 8x2,4Kw, sortie 2PC, châssis 19" 3U .....	870,00

\* Manuels d'utilisation disponibles en Français  
(Traduits de l'anglais par nos soins)

- " 128 circuits
- " 400 mémoires
- " 99 séquences de 250 pas
- " Softpatch proportionnel 512 gradateurs permettant l'affectation de plusieurs gradateurs (8 maximum)
- " 2 cross faders automatiques
- " 2 cross faders manuels indépendants
- " 8 registres de restitution, avec flash
- " 99 pages de submasters
- " 1 master général
- " Temps de montée, descente, d'attente et de délai, programmables de 0,1 seconde à 99 minutes
- " Fonction BLACKOUT
- " Transfert DIPLESS
- " 22 macros programmables, les 8 premières accessibles sur connecteur externe
- " Possibilité de télécommande à distance
- " Clavier numérique facilitant l'entrée des données
- " Programmation / modification en direct ou en aveugle
- " Touche HELP (en anglais uniquement)
- " Possibilité d'utiliser une souris (série, compatible Microsoft)
- " Sortie imprimante (parallèle Centronics)
- " Entrée audio avec contrôle automatique de gain
- " Visualisation de tous les paramètres sur écran VGA couleur (écran vendu séparément)
- " Interface MIDI In - Out - Thru
- " Stockage des données sur EEPROM (sauvegarde: 10 ans)
- " Sauvegarde externe sur disquette 3,5" via MIDI In/Out
- " Protocole de multiplexage MICROPLEX, DMX512, AMX192, D54
- " Sorties MICROPLEX (XLR3b), DMX512 (XLR 5br) et imprimante (fiche SubD 25)
- " Corps en tôle d'acier, peinture époxy ivoire

#### OPTIONS

- " Sauvegarde des mémoires sur disquette 3,5"
- " Flight case

#### DIMENSIONS

- " L:610mm x l:305mm x H:76mm



**Melange**

# Melange Pro

Mêmes spécifications techniques que MELANGE ci-dessus, plus:

- " 24 submasters
- " Roue codeuse pour la sélection des paramètres
- " Lecteur de disquette intégré
- " Sauvegarde des mémoires sur disquette 3,5"

#### OPTION

- " Flight case

#### DIMENSIONS

- " L:810mm x l:385mm x H:76mm



**Melange Pro**

## PUPITRES DE TYPE THEATRE - NSI

CODE	REFERENCE	DESCRIPTION	PU.HT. •
------	-----------	-------------	----------

### *Melange*

#### *Pilotable à distance grâce au MIDI et aux macros externes*

D	MELANGE	Console MELANGE 128 circuits * .....	2 800,00
D	MNT-LCD	Ecran couleur VGA LCD 17" .....	256,00
<b>Option</b>			
D	OPT 513	Entrée DMX512 .....	208,00

### *Melange Pro*

#### *Gestion des codes SMPTE pour accéder à l'univers du multimédia*

Lecteur de disquette intégré			
D	MELPRO	Console MELANGE PRO 128 circuits * .....	3 800,00
D	MNT-LCD	Ecran couleur VGA LCD 17" .....	256,00

\* Manuels d'utilisation disponibles en Français  
(Traduits de l'anglais par nos soins)

# MC 24/48

## TECHNIQUEMENT

- " 2 préparations de 24 circuits / 1 préparation de 48 circuits
- " 24 submasters
- " Une capacité totale de 384 circuits
- " Un total de 600 mémoires
- " 2000 macros
- " 1536 gradateurs
- " 7 roues codeuses + 1 trackball

## ÉCRANS DE VISUALISATION

- " Circuits
- " Prévisualisation
- " Automatismes
- " Liste des mémoires (circuits)
- " Liste des mémoires (temporisation et liens)
- " Restitution
- " Patch
- " Configuration



**L'intelligence et la puissance réunis dans une console.**

## SPÉCIFICATIONS

- " 2 doubles transfert X/Y et A/B
- " 1 Master général
- " Touches GO, BLACKOUT, HOLD, BACK
- " Touches de sélection de la vitesse

## CLAVIER

- " Numérotation des mémoires, de .1 à 999.9
- " Temps de montée, descente, délai
- " Modification des temps, des niveaux, des liens et autres contenus des mémoires

## SUBMASTERS

- " Submasters indépendants avec touches flash
- " Chargement de mémoires, groupes et effets
- " Temps de montée, descente, et maintien programmables

## EFFETS

- " Jusqu'à 600 niveaux d'effets
- " Vitesse des pas programmable
- " Les effets peuvent être chargés dans des mémoires ou des submasters
- " Modification des valeurs et attributs

## INTERFACE

- " 3 sorties DMX512 - 1 entrée DMX512
- " MIDI In / Out / Thru
- " SMPTE via MIDI
- " Commande de GO et MACRO à distance
- " 1 port parallèle (imprimante) - 1 sortie VGA (moniteur)
- " Télécommande à distance par câble

## PROJECTEURS AUTOMATIQUES

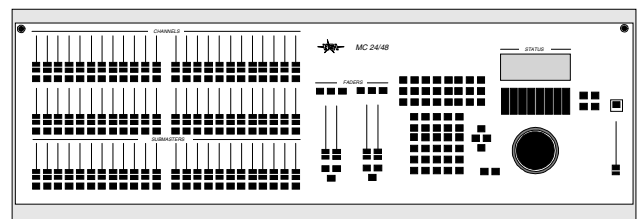
- " Pilote tous les appareils intelligents DMX512
- " Peut piloter plusieurs appareils de diverses marques simultanément
- " Pré-programmée pour la plupart des appareils du marché
- " Possibilité de personnaliser la bibliothèque existante ( modification, création )

## TEMPS RÉEL

- " Jusqu'à 500 évènements programmables

## OPTIONS

- " Télécommande à distance
- " Flight case



## DIMENSIONS

L: 1100mm - P: 540mm - H: 150mm

# MC 24/48

*Pilote tous les appareils automatisés, à la norme DMX512  
 Préprogrammée pour la plupart des appareils du marché, avec possibilité de créer de nouveaux profils ou de modifier ceux existants.*

F	MC24/48	1 préparation de 48 circuits / 2 préparations de 24 circuits * ..... 4 500,00 Capacité totale de 384 circuits, 600 mémoires, 2000 macros, 1536 gradateurs 24 submasters indépendants avec touches flash Midi In/Out/Thru – SMPTE via MIDI	
---	---------	--	--

**Options**

D	TELD	Télécommande à distance ..... 1 600,00	
D	MNT-LCD	Ecran couleur VGA LCD 17" ..... 256,00	
D	CASE2448	Flight case ..... 540,00	

\* Manuel d'utilisation disponible en Français  
 (Traduit de l'anglais par nos soins)

# DIMCONTROL

*Gradateur en armoire, de type électricien, pour la graduation des points lumineux, salles de spectacles, théâtres, halls, musées...  
Télécommande à distance.*

*Répond aux normes en vigueur: Allumage de points lumineux en cas d'alarme incendie, sauvegarde de l'état lumineux initial en cas de coupure secteur.*

## SPECIFICATIONS TECHNIQUES GENERALES

- " Armoire: Merlin Gerin PRISMA:  
3, 6, 12 voies: Armoire ref. 08104 (H: 600mm - L: 550mm - P: 200mm)  
24 voies: Armoire ref. 08108 (H: 1000mm - L: 550mm - P: 200mm)
- " Alimentation: 380 volts triphasé - 45 à 65Hz sur borniers
- " Modèles: 3x5Kw - 6x3Kw - 12x3Kw - 24x3Kw
- " Electronique: Basée sur Dimmerpack SII
- " Semi conducteur: Triac 40A (pour modèles 3Kw), 2 thyristors 50A (pour modèles 5Kw)
- " Protection: Par disjoncteur Uni+N ou bipolaire selon le type d'alimentation
- " Temps de réponse: 230 micro secondes
- " Charge: Toutes charges (BT, fluo, transformateur, moteur, etc...)
- " Charge minimum: 15 watts pour 3Kw, 40 watts pour 5Kw
- " Filtrage aux normes CE, par self torique
- " Contrôles: Etat du circuit, présence liaison DMX
- " Sauvegarde de toutes les données programmées pour un temps illimité.
- " Dernier état lumineux conservé en cas d'interruption du signal DMX
- " Prévu pour une utilisation à pleine puissance à 35°
- " Télécommande: DMX512 (analogique 0/10V en option)
- " Connecteurs d'alimentation: Borniers
- " Connecteurs de télécommande: XLR 5br male et femelle

## DIMENSIONS

- " Modèles 3, 6 et 12 voies: 600x550x200mm
- " Modèles 24 voies: 1000x550x200mm

## **DIMCONTROL - DC.243**



### **Modèle présenté**

DIMCONTROL ref: DC.243

24 circuits de 3Kw

Sorties sur 24X2 borniers, section 6 carré

# DIMCONTROL

C	DC.35	DIMCONTROL 3x5Kw, sorties sur borniers .....	1 433,00
C	DC.63	DIMCONTROL 6x3Kw, sorties sur borniers .....	1 449,00
C	DC.123B	DIMCONTROL 12x3Kw, sorties sur borniers .....	2 294,00
C	DC.123P	DIMCONTROL 12x3Kw, sorties sur PC .....	2 416,00
C	DC.243B	DIMCONTROL 24x3Kw, sorties sur borniers .....	5 030,00
C	DC.243P	DIMCONTROL 24x3Kw, sorties sur PC .....	5 289,00

## Options pour gamme DIMCONTROL

C	ID.6	Interdifférentiel 30mA: Pour modèles 6 et 12 circuits (Qté: 1) .....	227,00
C	ID.24	Interdifférentiel 30mA: Pour modèles 24 circuits (Qté: 2) .....	454,00
C	DD.6	Disjoncteur différentiel 30mA: Pour modèles 6 et 12 circuits (Qté: 1) .....	429,00
C	DD.24	Disjoncteur différentiel 30mA: Pour modèles 24 circuits (Qté: 2) .....	858,00

# DIMMERPACK

## SPECIFICATIONS TECHNIQUES GENERALES

- " Alimentation: 220v à 380v sur borniers
- " Télécommande DMX512, norme 1990, flottante, opto-isolée 3000V
- " Rendement: 98%
- " Temps de réponse: 230 micro-secondes
- " Sortie: 2 prises de courant (normes françaises ou autres), ou bornier, patch série, patch parallèle, 1 P17 par circuits (5Kw)
- " Semi conducteur: Triac 40A (3Kw), 2 thyristors 50A (5Kw)
- " Protection amont par coupe-circuit fusible, ou disjoncteur Uni+N ou bipolaire selon le type d'alimentation
- " Accepte toutes charges (BT, fluo, transformateur, moteur, etc...)
- " Charge minimum: 15watts pour 2,4Kw et 3Kw, 40watts pour 5Kw
- " Filtrage: Aux normes CE, par self torique (NF EN 61000-4-2 / NF EN 61000-4-3 / NF EN 61000-4-4)
- " Contrôle de présence liaison DMX et présence tension
- " Contrôle par circuit: Voyant de charge et de fusion du fusible (ou de coupure du disjoncteur)
- " Préchauffage: De 0 à 15%
- " 9 courbes programmées: 1: En S 110V - 2: En S 220V - 3: Square - 4: Relais 50% + 10% avec hystérésis - 5: De style anciens gradateurs analogiques - 6: TV1 - 7: TV2 - 8: Néon - 9: Fluo
- " Enregistrement d'états lumineux avec possibilité de mise en route directe de la mémoire enregistrée avec temps de montée, dès la mise sous tension
- " Sauvegarde de toutes les données programmées pour un temps illimité. Dernier état lumineux conservé en cas d'interruption du signal DMX
- " Prévu pour une utilisation à pleine puissance à 35°, ventilation silencieuse
- " Connecteurs de télécommande: 1 XLR5b.M pour l'entrée DMX 512, 1 XLR5b.F pour la sortie DMX512
- " Face avant: Toile noir mat
- " Dimensions: 19" - 3U ou 4U - 400mm de profondeur
- " Poids 14Kg



## FONCTIONNALITES

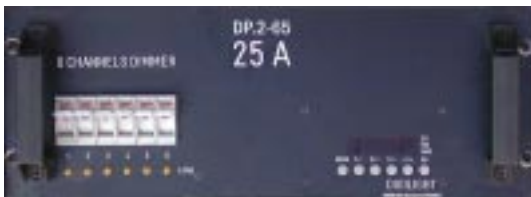
- " Modèles: 3x5Kw - 6x2,4Kw - 6x3Kw - 6x5Kw - 12x2,4Kw - 12x3Kw
- " Clavier 6 touches pour l'accès aux fonctions
- " Affichage des informations sur 4 afficheurs 7 segments
- " Sélection du canal DMX
- " Test des circuits
- " Mot de passe pour l'accès à la programmation des courbes
- " Affectation d'une courbe parmi 9 pour chaque circuit
- " Enregistrement d'états lumineux (4 mémoires)
- " Réglage de l'intensité générale
- " Temps de montée, temps de descente, de 0 à 999 s
- " Patch de télécommande numérique DMX512
- " Préchauffage

## OPTIONS

- " Alimentation triangle : nécessite des disjoncteurs bipolaires amonts
- " Interdifférentiel général amont
- " Entrée analogique 0/10V
- " Cable alimentation 2 mètres
- " Flight case 3U ou 4U

- Toutes options sur cahier des charges -

## Faces avant DIMMERPACK



**DP2.65 - 4U**



**DP2.122 - 3U**



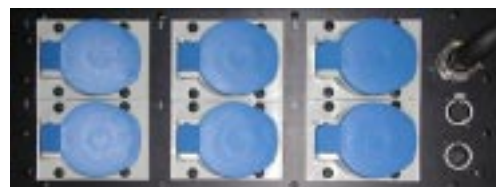
**DP2.123 - 4U**

## EXEMPLES DE CONFIGURATIONS

### Faces arrières DIMMERPACK



**Sorties sur PC doubles**



**Sorties sur embases P17 F 32A**

# DIMMERPACK 100% NUMERIQUE

*Cette série est la base de toute la gamme de gradateurs DIGILIGHT. Présenté en rack 19", DIMMERPACK peut être utilisé seul, ou comme module afin de composer les ensembles de tournée SHOWRACK et TOURING SHOWRACK.  
Toutes options sur cahier des charges.*

## Gamme standard

C	DPII.35P17	DIMMERPACK 3x5Kw, sorties P17 32A .....	1 112,00
C	DPII.62PC	DIMMERPACK 6x2,4Kw, 2 PC par circuits .....	1 158,00
C	DPII.63PC	DIMMERPACK 6x3Kw, 2 PC par circuits .....	1 358,00
C	DPII.65P17	DIMMERPACK 6x5Kw, sorties P17 32A .....	2 072,00
C	DPII.122PC	DIMMERPACK 12x2,4Kw, 2 PC par circuits .....	2 072,00
C	DPII.123PC	DIMMERPACK 12x3Kw, 2 PC par circuits .....	2 225,00
C	DPII.122PS	DIMMERPACK 12x2,4Kw, patch série PAR 64 .....	2 575,00

## Options pour gamme DIMMERPACK

C	DISJ.3	Plus value disjoncteurs: Pour 3 circuits .....	24,00
C	DISJ.6	Plus value disjoncteurs: Pour 6 circuits .....	48,00
C	DISJ.12	Plus value disjoncteurs: Pour 12 circuits .....	96,00
C	ANALOG	Kit entrée analogique .....	125,00
C	ALIM1	Câble alimentation 2 mètres pour 6x2,4Kw .....	16,00
C	ALIM2	Câble alimentation 2 mètres pour 3x5Kw, 6x5Kw, 12x2,4Kw, 12x3Kw .....	19,00
C	FLY4U	Flight case 4U pour Dimmerpack .....	260,00

# SHOWRACK

## SPECIFICATIONS TECHNIQUES GENERALES

- Composé de 1, 2 ou 4 modules DIMMERPACK (voir pages précédentes pour détails)
- Alimentation:
  - P17 63A jusqu'à 24x2,4Kw
  - Camlok ou P17 au-delà
- 1 prise directe protégée par disjoncteur
- Entrée télécommande DMX512 avec fonction patch numérique
- 1 flight case

## OPTION

- Entrée analogique 0/10V

## NORMES DE SECURITE

- Conformément aux normes électriques, il est nécessaire de placer un interrupteur différentiel ou un disjoncteur différentiel 30mA dans chaque bloc gradateur portable. Un emplacement est prévu à cet effet sur chaque modèle.

Showrack ref. SR11.123PC



## EXEMPLES DE CONFIGURATIONS

### SR11.65P17

- Composé de :
- 1 module DP11.65P17, sorties sur 6 P17 en face arrière
  - 1 module de distribution en face avant

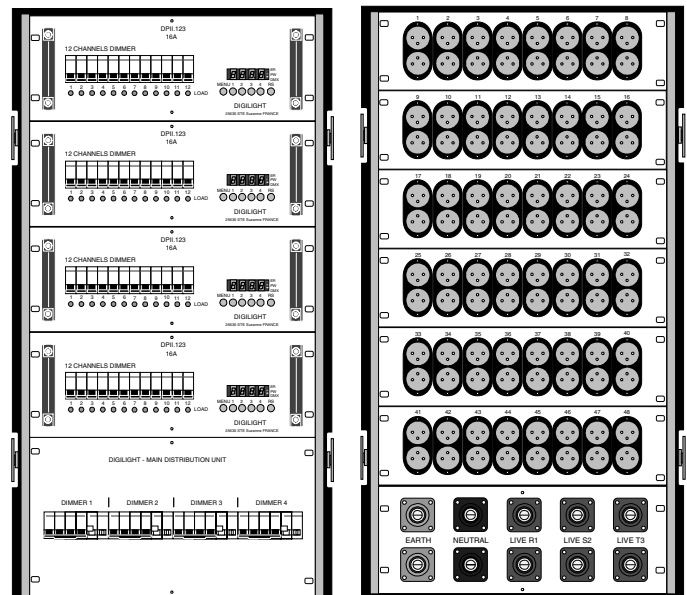
### SR11.123PC

- Composé de :
- 2 modules DP11.123PC
  - 1 module de distribution en face avant
  - 1 module de distribution avec 10 connecteurs Camlock en face arrière

### SR11.483PC

- Composé de :
- 4 modules DP11.123PC
  - 1 module de distribution en face avant
  - 1 module de distribution avec 10 connecteurs Camlock en face arrière

Showrack ref. SR11.483PC



Showrack ref. SR11.65P17



# SHOWRACK

*Gradateur en flight case, livré prêt à l'emploi, composé de modules DIMMERPACK. Disponible de 6 à 48 circuits de série.*

*Toutes options sur cahier des charges.*

## Gamme standard

### **Modèle 6 circuits**

C	SR11.65P17	6x5Kw - 1 P17 32A par circuits, flight case 7U .....	3 216,00
---	------------	--	----------

### **Modèles 12 circuits**

C	SR11.122PC	12x2,4Kw - 2 PC par circuits, flight case 7U .....	2 743,00
C	SR11.122PS	12x2,4Kw - Patch série PAR64, flight case 7U .....	3 338,00
C	SR11.123PC	12x3Kw - 2 PC par circuits, flight case 7U .....	3 323,00
C	SR11.125P17	12x5Kw - 1 P17 32A par circuits, flight case 12U .....	4 938,00

### **Modèles 24 circuits**

C	SR11.242PC	24x2,4Kw - 2 PC par circuits, flight case 12U .....	5 411,00
C	SR11.242PS	24x2,4Kw - Patch série PAR64, flight case 12U .....	6 402,00
C	SR11.243PC	24x3Kw - 2 PC par circuits, flight case 12U .....	5 670,00

### **Modèles 48 circuits**

C	SR11.482PC	48x2,4Kw - 2 PC par circuits, flight case 20U .....	10 166,00
C	SR11.482PS	48x2,4Kw - Patch série PAR64, flight case 20U .....	12 270,00
C	SR11.483PC	48x3Kw - 2 PC par circuits, flight case 20U .....	10 944,00

## Options pour gamme SHOWRACK

C	DISJ.6	Plus value disjoncteurs: Pour modèles 6 circuits .....	48,00
C	DISJ.12	Plus value disjoncteurs: Pour modèles 12 circuits .....	96,00
C	DISJ.24	Plus value disjoncteurs: Pour modèles 24 circuits .....	192,00
C	DISJ.48	Plus value disjoncteurs: Pour modèles 48 circuits .....	384,00
C	ID.12	Interdifférentiel 30mA: Pour modèles 6 et 12 circuits (Qté: 1) .....	227,00
C	ID.24	Interdifférentiel 30mA: Pour modèles 24 circuits (Qté: 2) .....	454,00
C	ID.48	Interdifférentiel 30mA: Pour modèles 48 circuits (Qté: 4) .....	908,00
C	DD.12	Disjoncteur différentiel 30mA: Pour modèles 6 et 12 circuits (Qté: 1) .....	429,00
C	DD.24	Disjoncteur différentiel 30mA: Pour modèles 24 circuits (Qté: 2) .....	858,00
C	DD.48	Disjoncteur différentiel 30mA: Pour modèles 48 circuits (Qté: 4) .....	1 716,00
C	ANALOG	Entrée analogique 0/10V pour 12 voies sur SOCAPEX série 337P .....	NC.

# TOURING SHOWRACK

## GRADATEUR MODULAIRE COMPOSÉ DE:

- \* Modules DIMMERPACK
- \* 1 chassis acier de 2mm d'épaisseur placé dans un flight case de type cloche
- \* 1 module alimentation
- \* Dispatching de télécommande numérique DMX512
- \* Panneaux de dispatching puissance
- \* Panneaux de sortie sur socapex SLEF419AR

## MODÈLES STANDARDS DISPONIBLES

- \* TSR.240: 2 modules DP2.122, 24 circuits, 48 sorties de 1Kw, DMX512, 1 module alimentation, 1 flight case
- \* TSR.360: 3 modules DP2.122, 36 circuits, 72 sorties de 1Kw, DMX512, 1 module alimentation, 1 flight case
- \* TSR.480: 4 modules DP2.122, 48 circuits, 96 sorties de 1Kw, DMX512, 1 module alimentation, 1 flight case
- \* TSR.600: 5 modules DP2.122, 60 circuits, 120 sorties de 1Kw, DMX512, 1 module alimentation, 1 flight case
- \* TSR.720: 6 modules DP2.122, 72 circuits, 144 sorties de 1Kw, DMX512, 1 module alimentation, 1 flight case
- \* TSR.840: 7 modules DP2.122, 84 circuits, 168 sorties de 1Kw, DMX512, 1 module alimentation, 1 flight case
- \* TSR.960: 8 modules DP2.122, 96 circuits, 192 sorties de 1Kw, DMX512, 1 module alimentation, 1 flight case

## EXEMPLES DE CONFIGURATIONS

### Touring Showrack TSR.240

#### Détails:

patch, face avant, face arrière



### Touring Showrack TSR.600

#### Détails: patch et face avant



# TOURING SHOWRACK

*Gradateur modulaire, disponible de série de 24 à 96 circuits, composé de modules DIMMERPACK.*

*Toutes options sur cahier des charges*

D	TSR.240	24 circuits, 48 sorties de 1Kw, DMX512 avec fonction patch ..... NC composé de 2 DP11.122 + 1 module alimentation + châssis flight case	
D	TSR.360	36 circuits, 72 sorties de 1Kw, DMX512 avec fonction patch ..... NC composé de 3 DP11.122 + 1 module alimentation + châssis flight case	
D	TSR.480	48 circuits, 96 sorties de 1Kw, DMX512 avec fonction patch ..... 13 811,00 composé de 4 DP11.122 + 1 module alimentation + châssis flight case	
D	TSR.600	60 circuits, 120 sorties de 1Kw, DMX512 avec fonction patch ..... 16 799,00 composé de 5 DP11.122 + 1 module alimentation + châssis flight case	
D	TSR.720	72 circuits, 144 sorties de 1Kw, DMX512 avec fonction patch ..... 19 772,00 composé de 6 DP11.122 + 1 module alimentation + châssis flight case	
D	TSR.840	84 circuits, 168 sorties de 1Kw, DMX512 avec fonction patch ..... 22 547,00 composé de 7 DP11.122 + 1 module alimentation + châssis flight case	
D	TSR.960	96 circuits, 192 sorties de 1Kw, DMX512 avec fonction patch ..... NC composé de 8 DP11.122 + 1 module alimentation + châssis flight case	

**NORMES DE SECURITE**

Conformément aux normes électriques, il est nécessaire de placer un interrupteur différentiel ou un disjoncteur différentiel 30mA dans chaque bloc gradateur portable. Un emplacement est prévu à cet effet sur chaque modèle.

*Compatible avec les plus grandes marques de matériel d'éclairage de tournée.*

*L'équipement électrique a fait l'objet d'études particulières pour le rendre utilisable dans la plupart des pays Européens, il peut être modifié pour chaque utilisation selon un cahier des charges précis.*

# DEMULTEPLEXEUR DMX512 - SERIE RDMX

## SPECIFICATIONS TECHNIQUES

- " 2 modèles : 24 et 64 circuits
- " DMX512
- " En rack 19" 1U



**RDMX-24**

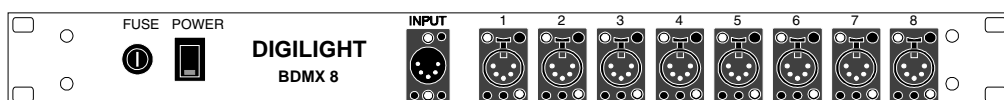
# AMPLIFICATEUR DE LIGNE DMX512 - SERIE BDMX

## SPECIFICATIONS TECHNIQUES

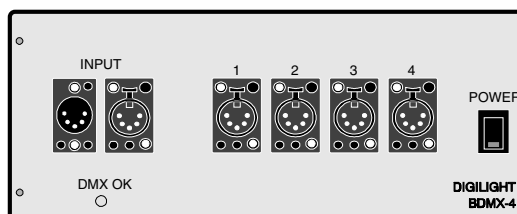
- " 3 modèles : 4, 8 et 10 circuits
- " 2 présentations : En rack 19' 1U ou en boîtier aluminium
- " 1 entrée DMX512
- " 4, 8 ou 10 sorties DMX512, standard ou isolées

## DIMENSIONS DU BOITIER

- " 250x100x160mm



**BDMX-8R**



**BDMX-4B**

## Série RDMX

### Démultiplexeur DMX512

C	RDMX.24R	Démultiplexeur 24 circuits, DMX512, rack 19" 1U .....	418,00
C	RDMX.64R	Démultiplexeur 64 circuits, DMX512, rack 19" 1U .....	567,00

## Série BDMX

### Amplificateur de ligne

#### *Modèles standards - En boîtier ou rack 19" 1U*

C	BDMX.4B	Boîtier aluminium, 1 entrée DMX512, 4 sorties DMX512 .....	289,00
C	BDMX.4R	Rack 19" 1U, 1 entrée DMX512, 4 sorties DMX512 .....	327,00
C	BDMX.8B	Boîtier aluminium, 1 entrée DMX512, 8 sorties DMX512 .....	381,00
C	BDMX.8R	Rack 19" 1U, 1 entrée DMX512, 8 sorties DMX512 .....	403,00
C	BDMX.10B	Boîtier aluminium, 1 entrée DMX512, 10 sorties DMX512 .....	428,00
C	BDMX.10R	Rack 19" 1U, 1 entrée DMX512, 10 sorties DMX512 .....	482,00

#### *Modèles avec sorties isolées - En rack 19" 1U*

C	BDMX.4R/ISO	Rack 19" 1U, 1 entrée DMX512, 4 sorties DMX512 isolées .....	387,00
C	BDMX.8R/ISO	Rack 19" 1U, 1 entrée DMX512, 8 sorties DMX512 isolées .....	483,00
C	BDMX.10R/ISO	Rack 19" 1U, 1 entrée DMX512, 10 sorties DMX512 isolées .....	582,00

# CONVERTISSEUR DE NORMES DMX512 <> AVAB

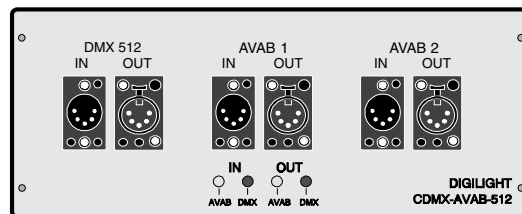
## Série CDMX-AVAB

### SPECIFICATIONS TECHNIQUES

- " 2 modèles : 255 circuits et 500 circuits
- " Fonctionne dans les 2 sens : AVAB vers DMX512 et DMX512 vers AVAB
- " Reconnaissance automatique du sens de fonctionnement
- " 4 leds de témoin de signal : AVAB In / AVAB Out / DMX In / DMX Out
- " En boîtier aluminium, dimensions 250x100x160mm

### PRINCIPE DE FONCTIONNEMENT

- " DMX512 vers AVAB :
  - 1 entrée DMX512 de 255 ou 500 circuits, selon le modèle.
  - Pour le modèle 255 circuits, prise en compte des 255 premiers circuits DMX
  - Pour le modèle 500 circuits, prise en compte des 500 circuits DMX convertis vers 1 ou 2 sorties AVAB.
- " AVAB vers DMX512 :
  - 1 ou 2 entrées AVAB de 255 circuits chacune, selon le modèle, avec une limitation à 500 circuits.
  - Pour le modèle 255 circuits, prise en compte des 255 premiers circuits DMX uniquement
  - Pour le modèle 500 circuits, les 2 entrées AVAB sont fusionnées (principe du "merging") vers 1 sortie DMX de 500 circuits

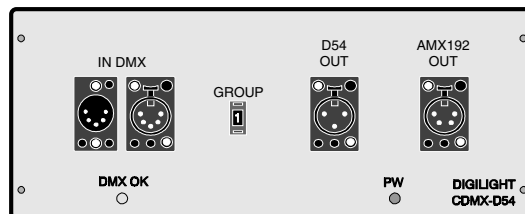


# CONVERTISSEUR DE NORMES DMX512>D54 et DMX512>AMX192

## Série CDMX-D54

### SPECIFICATIONS TECHNIQUES

- " Converti la norme DMX512 en signal D54 ou AMX192
- " 192 circuits
- " En boîtier aluminium, dimensions 250x100x160mm



# CONVERTISSEUR DE NORMES DMX512>MICROPLEX (norme NSI)

## Série CDMX-MPX

### SPECIFICATIONS TECHNIQUES

- " Converti la norme DMX512 en signal Microplex (standard spécifique NSI)
- " 128 circuits
- " En boîtier aluminium, dimensions 250x100x160mm



## CONVERTISSEURS DE NORME - DIGILIGHT

CODE	REFERENCE	DESCRIPTION	PU.HT. •
------	-----------	-------------	----------

### CDMX-AVAB

*Convertisseur de norme : AVAB <> DMX512*

*Reconnaissance automatique du sens de fonctionnement : DMX vers AVAB ou AVAB vers DMX*

C	CDMX-AV.255	Convertisseur AVAB-DMX512, 255 circuits .....	460,00
C	CDMX-AV.500	Convertisseur AVAB-DMX512, 500 circuits .....	520,00

### CDMX-D54

*Convertisseur de norme : DMX512 > D54/AMX192*

C	CDMX.D54	Convertisseur DMX512>D54 et DMX512>AMX192, 256 circuits .....	460,00
---	----------	---	--------

### CDMX-MPX

*Convertisseur de norme : DMX512 > Microplex*

C	CDMX.MPX	Convertisseur DMX512>Microplex (norme NSI), 128 circuits .....	420,00
---	----------	--	--------

CODE	REFERENCE	DESCRIPTION	PU.HT. •
<b>CONNECTIQUE / ACCESSOIRES</b>			
<b>CONNECTEURS SOCAPEX</b>			
<u>Série 319L (19 points, taille 3)</u>			
E	SLEF 319L	Embasse SOCAPEX femelle série 319L .....	34,47
E	SLEM 319L	Embasse SOCAPEX mâle série 319L .....	34,01
E	SLFFD 319L	Fiche SOCAPEX femelle avec écrou + raccord série 319L .....	70,49
E	SLFMD 319L	Fiche SOCAPEX mâle avec écrou + raccord série 319L .....	52,07
<u>Série 419AR (19 points, taille 4)</u>			
E	SLEF 419AR	Embasse SOCAPEX femelle série 419AR .....	30,70
E	SLEME 419AR	Embasse SOCAPEX mâle avec écrou série 419AR .....	43,65
E	SLFFDR 419AR	Fiche SOCAPEX femelle + raccord série 419AR .....	51,73
E	SLFMD 419AR	Fiche SOCAPEX mâle avec écrou + raccord série 419AR .....	66,30
<u>Accessoires pour série 319L et 419AR</u>			
E	47379	Raccord droit taille 3 noir pour séries 319L et 337P .....	22,00
E	47380	Raccord droit taille 4 noir pour série 419AR .....	19,00
E	SLBEM 3B	Bouchon de protection taille 3 pour embasse mâle série 319L et 337P .....	12,00
<b>CONNECTEURS DE PUISSANCE CAMLOK</b>			
E	C1016EM	Embasse CAMLOK mâle 315A, rouge, vert, bleu .....	26,00
E	C1016FF	Fiche CAMLOK femelle 315A, rouge, vert, bleu .....	28,00
<b>CONNECTEURS DE PUISSANCE P17</b>			
E	P17EM32	Embasse P17 mâle 32A - IP44 .....	7,44
E	P17FM32	Fiche P17 mâle 32A - IP44 .....	4,56
E	P17FF32	Fiche P17 femelle 32A - IP44 .....	4,96
E	P17EM63	Embasse P17 mâle 63A - IP67 .....	20,00
E	P17FM63	Fiche P17 mâle 63A - IP67 .....	20,16
E	P17FF63	Fiche P17 femelle 63A - IP67 .....	29,30
E	P17EM125	Embasse P17 mâle 125A - IP67 .....	57,02
E	P17FM125	Fiche P17 mâle 125A - IP67 .....	52,89
E	P17FF125	Fiche P17 femelle 125A - IP67 .....	55,73
<b>CONNECTEURS CEE22</b>			
E	P686	Fiche CEE22 mâle avec détrompeur .....	2,60
E	P687	Fiche CEE22 femelle avec détrompeur .....	2,30
<b>CONNECTEURS XLR NEUTRIK</b>			
E	XLR3M	Fiche mâle XLR 3 broches NC3MX .....	2,02
E	XLR3F	Fiche femelle XLR 3 broches NC3FX .....	2,41
E	XLR5M	Fiche mâle XLR 5 broches NC5MX .....	4,78
E	XLR5F	Fiche femelle XLR 5 broches NC5FX .....	5,88
<b>ACCESSOIRES ELECTRONIQUES</b>			
E	FU520	Fusible 5x20mm, 10mA-250mA-315mA-1A-2A, par 10 .....	3,90
E	FU1038	Fusible 10x38mm, 10A-12A-16A-20A-32A, par 10 .....	6,20
E	BTB	Triac 40A BTB 41-600 .....	10,40
E	BTW	Thyristor 40A BTW 41-600 .....	10,40
E	MOC	Optocoupleur MOC3020-MOC3021 .....	2,50
E	A12V	Ampoule 12V 30mA .....	1,30
E	LIBNC	Flexible lumineux connecteur BNC .....	17,60
E	LIXLR	Flexible lumineux connecteur XLR .....	21,10
E	POT10KL	Potentiomètre 10K lin .....	6,80
E	CPOT	Capuchon potentiomètre .....	0,75
E	T2x5V12W	Transformateur 2x15V 12VA .....	12,20

## CABLE - MAIN D'OEUVRE

CODE	REFERENCE	DESCRIPTION	PU.HT. •
<h1>CABLE</h1>			
<b>CABLE DE TELECOMMANDE</b>			
D	CTDMX	Câble télécommande DMX512 – 50 mètres .....	123,00
D		Le mètre supplémentaire (spécial RS485) .....	1,40
<b>CABLE DE PUISSANCE SOCAPEX</b>			
D	CS.19G1,5	Câble de puissance 19x1.5 SOCAPEX SLFMD/SLFFDR .....	210,00
<b>CABLE DE PUISSANCE de 52A à 127A TRIPHASE</b>			
<u>CAOUTCHOUC HO7RNF TITANEX 11</u>			
E	HO7.5G6	5x6mm - le mètre .....	5,80
E	HO7.5G10	5x10mm - le mètre .....	9,50
E	HO7.5G16	5x16mm - le mètre .....	13,60
E	HO7.5G25	5x25mm - le mètre .....	20,90
<b>CABLE MULTICONDUCTEURS</b>			
<u>HO7RNF 10A TITANEX 11</u>			
E	HO7.12G1,5	12x1,5mm - le mètre .....	6,80
E	HO7.19G1,5	19x1,5mm - le mètre .....	9,90
<u>PVC OLFLEX</u>			
E	OFX.14G1,5	14x1,5mm - le mètre .....	4,50
E	OFX.18G1,5	18x1,5mm - le mètre .....	5,50
E	OFX.21G1,5	21x1,5mm - le mètre .....	6,60
E	OFX.25G1,5	25x1,5mm - le mètre .....	7,40

# MAIN D'OEUVRE

N		Câblage, installation, taux horaire .....	28,00
N		SAV, taux horaire .....	38,00
N		Formation, taux horaire .....	35,00
N		Etude, taux horaire .....	40,00
N		Frais kilométriques, le kilomètre .....	0,40
N		Frais de déplacement, taux horaire .....	24,00



# CONDITIONS GENERALES DE VENTE

## TRANSPORT

- Les marchandises voyagent aux risques et périls du destinataire qui veillera, lors de la livraison, à vérifier le contenu des colis en présence du livreur, et à faire constater, le cas échéant, les avaries du matériel. En cas d'avarie, il convient de noter la nature exacte des dommages sur le récépissé de transport et de les confirmer au transporteur par lettre recommandée dans les 3 jours suivant la livraison. Les réserves de principe, telles que «sous réserve de déballage» n'ont aucune valeur juridique. La non-application de ces clauses engage la seule responsabilité du destinataire et interdit tout recours contre le transporteur.
- Livraison franco de port à partir de 2.000,00 •HT.

## RECLAMATIONS

Les réclamations doivent être faites au plus tard dans les 8 jours suivant la réception de la marchandise. Nous ne pourrions accepter ni reprise, ni échange passé un délai de 10 jours, et sans accord préalable de nos services. Les marchandises retournées devront obligatoirement comporter leur emballage d'origine et être expédiées franco de port. Aucun retour en port dû ne sera accepté.

## CONDITIONS DE REGLEMENT

- Nouveaux clients:

Toute société souhaitant passer une commande et n'ayant pas de compte informatique ouvert, devra régler au comptant à l'enlèvement, en contre-remboursement ou en prépaiement. Après le premier achat, le client se verra attribuer un numéro de compte. Une demande de règlement par traite à 30 jours pourra être effectuée après acceptation de nos services financiers.

- Clients en compte, bénéficiant de conditions de règlement:

Les règlements à terme s'effectuent par traite à 30 jours fin de mois, dans la limite de l'encours TTC accordé par nos services financiers, à occurrence du solde disponible à la date de la commande. Nos traites ne font pas de dérogation au lieu du paiement qui est le Tribunal de Commerce du siège de DIGILIGHT. Le non-paiement d'une traite à son échéance entraîne l'exigibilité immédiate de la totalité des sommes dues. Il ne sera pas établi de traites inférieures à 150,00 •TTC.

## OBTENTION DES TARIFS REVENDEURS

L'obtention des conditions d'achat revendeur est subordonnée à la communication du K-bis et d'un RIB. A réception de ces documents, les conditions revendeur pourront être appliquées. Toutefois, ces conditions ne pourront pas être attribuées à une entreprise dont l'activité réelle, ainsi que celle spécifiée sur le K-bis, n'est pas relative au négoce ou à l'installation de produits d'éclairage scénique ou audiovisuels.

## RESERVE DE PROPRIETE

- Loi 80.335 du 12 Mai 1980 -

- De convention expresse entre le vendeur et l'acheteur, il est convenu que les marchandises vendues par DIGILIGHT resteront sa propriété jusqu'au parfait paiement par l'encaissement intégral, qui seul opère le transfert de propriété. A défaut de paiement à un seul terme convenu, la vente sera résolue de plein droit.
- A compter de la livraison des marchandises, l'acquéreur assumera seul la responsabilité de leur perte, destruction ou toute autre avarie, qui devront être couvertes par son assurance. Les marchandises vendues pourront être utilisées conformément à leur destination de revente.
- Les marchandises encore en possession de l'acheteur sont toujours présumées celles encore impayées, et pourront être reprises en dédommagement des factures demeurées impayées.
- En cas de règlement judiciaire ou de liquidation des biens de l'acheteur, le vendeur se réserve le droit d'interdire toute utilisation des marchandises encore en stock.

## GARANTIE

- Le matériel de la marque DIGILIGHT est garanti 5 ans contre tout vice de fabrication.
  - Le matériel de la marque NSI est garanti 2 ans contre tout vice de fabrication.
  - La garantie se limite au remplacement gratuit des pièces défectueuses après retour de celles-ci. Le matériel doit nous parvenir soigneusement emballé en port payé, et seront retournés en port dû.
- Sont compris dans la garantie: pièces et main d'oeuvre. Les clauses de garantie sont obligatoirement caduques concernant les organes mécaniques, électriques ou électroniques ayant subi un choc, un défaut de manipulation ou une réparation effectuée par du personnel non habilité par DIGILIGHT.
- Afin de bénéficier d'une réparation au titre de garantie, la facture d'achat devra accompagner le matériel.

## PRIX

- Les prix de ce catalogue sont sujets à des fluctuations éventuelles, liées à la variation des monnaies et aux tarifs des constructeurs et fournisseurs.
- Les prix facturés sont ceux du tarif en vigueur le jour de la livraison.

## GENERALITES

Les catalogues, notices, spécifications techniques et autres sont remis à titre indicatif, le constructeur se réservant le droit d'apporter toute modification utile sans avis préalable.

Juridiction: En cas de contestation, le Tribunal du siège de la société DIGILIGHT sera seul compétent, même en cas d'appel en garantie.

---

---

Sur notre site **www.digilight.fr** retrouvez:

- > Les gradateurs DIGILIGHT (documentations, tarifs, manuels)
- > Toute la gamme NSI (avec manuels en français)
- > Notre secteur industriel et informatique IMA ELECTRONIQUE
- > Tous nos documents disponibles en téléchargement

*E-mail* : [contact@digilight.fr](mailto:contact@digilight.fr)

**DIGILIGHT**  
*STAGE LIGHTING*

10.07

**DIGILIGHT SARL**  
**IMA ELECTRONIQUE**

29, rue de Roses - 25630 SAINTE SUZANNE - FRANCE

Tel : 03 81 91 13 99 - Fax : 03 81 94 95 08

Internet - E-mail : [contact@digilight.fr](mailto:contact@digilight.fr) - Web site : [www.digilight.fr](http://www.digilight.fr)

SARL au capital de 16.000€ - APE: 2612Z - Siret: 432 948 834 00010 - TVA: FR24 432948834